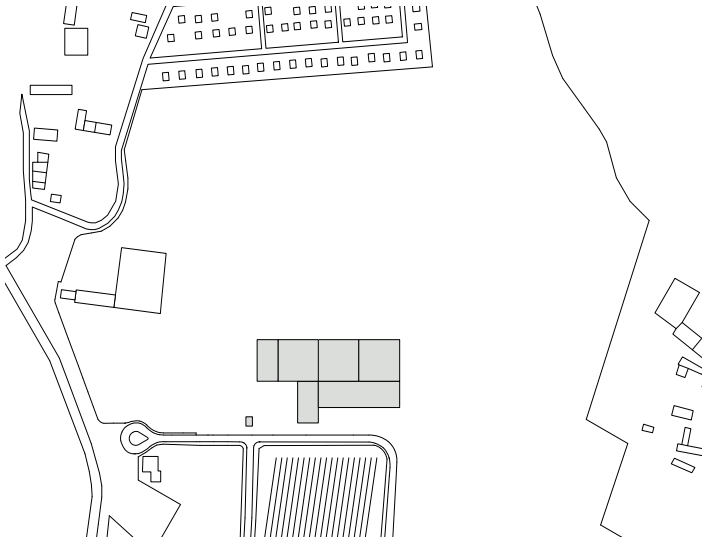




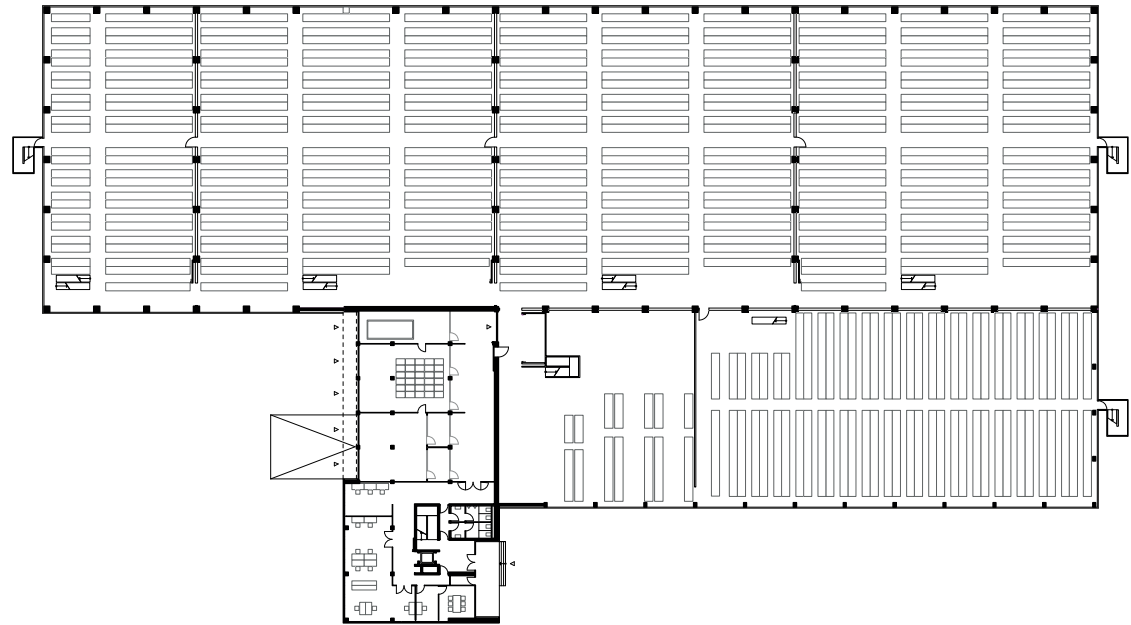
**BÜRO UND LOGISTIKHALLE**  
Zwochau



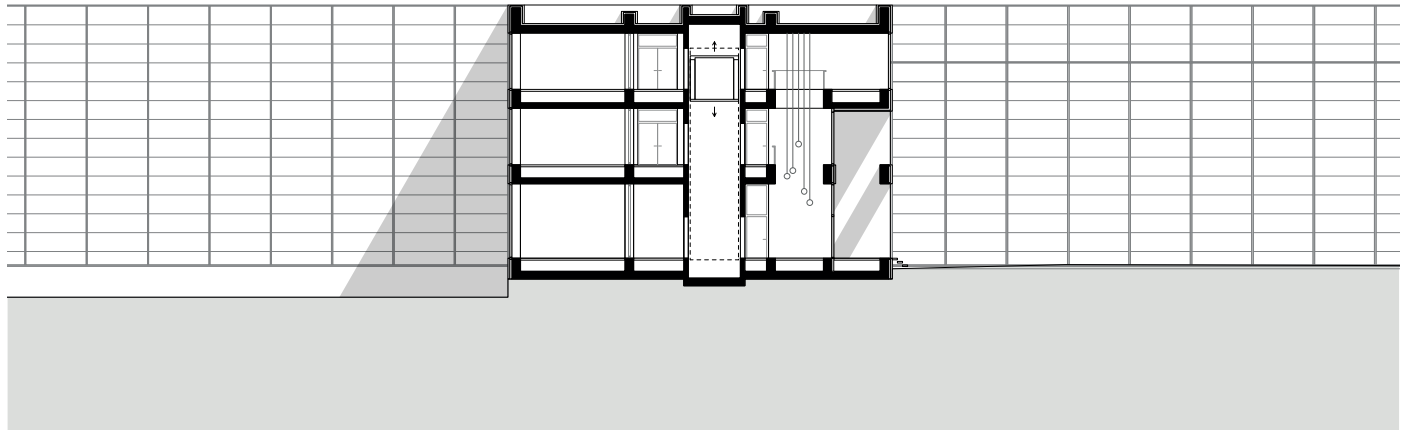
Bauherr: Dokuhaus Archivcenter GmbH  
Ort: Am Sandberg, Zwochau  
Fläche: ca. 9.900 m<sup>2</sup>  
Projektbeginn: 2014

In enger Zusammenarbeit mit der Firma Dokuhaus, wurde ein Gebäudeensemble, bestehend aus einem repräsentativen Bürogebäude mit angrenzenden, rein funktionalen Lagerhallen entwickelt.

Die Grundlage der Konzeption, basiert gleichermaßen auf den komplexen feingliedrigen infrastrukturellen Abläufen der Arbeitsprozesse, der Aufenthaltsqualität des Arbeitsplatzes sowie der Wirkung des Gebäudes im öffentlichen Raum



Grundriss EG



Schnitt