

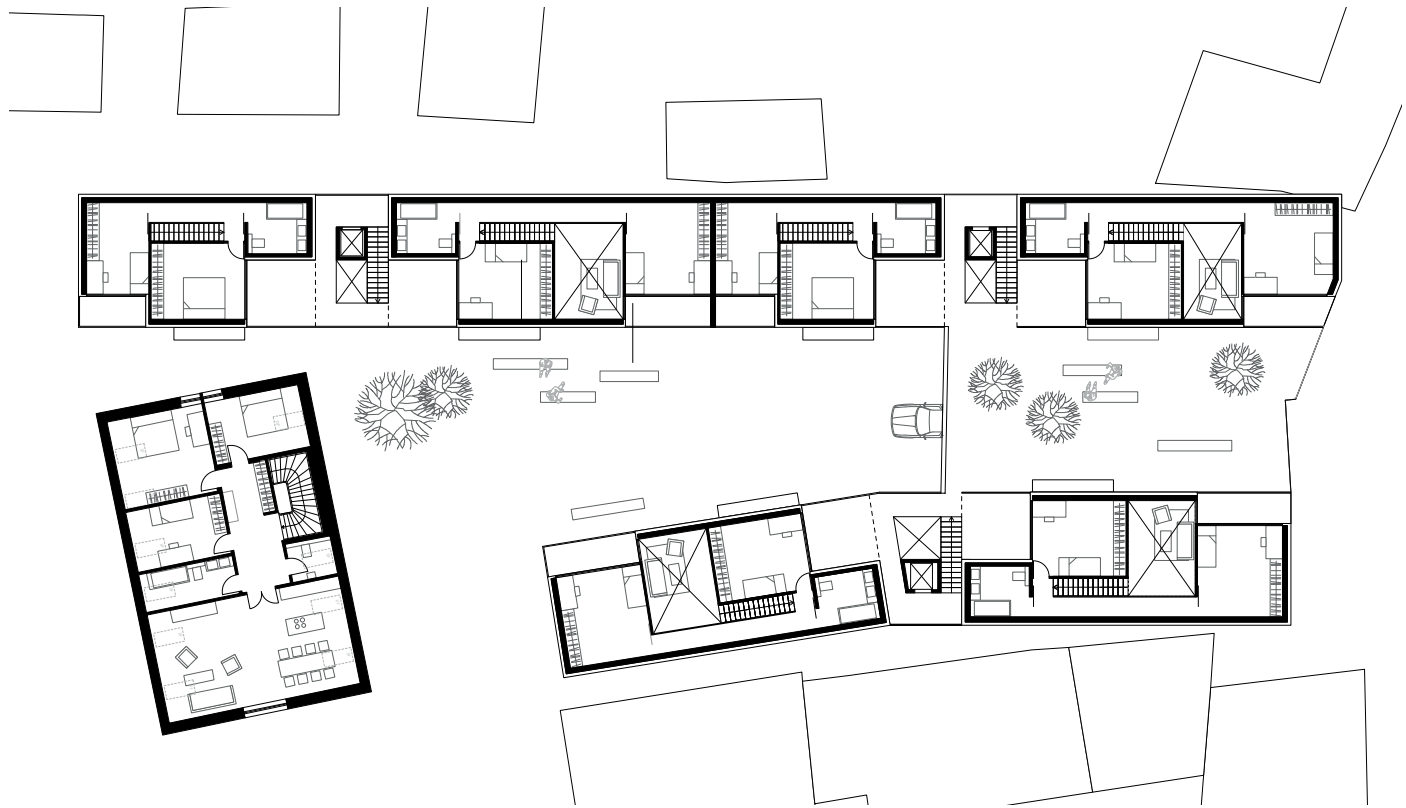


WOHNBEBAUUNG
Mainz-Marienborn



Bauherr: Privat
Ort: Im Borner Grund 55, Mainz-Marienberg
Fläche: ca. 2.470 m²
Projektbeginn: 2014

In dem Mainzer Stadtteil Marienberg, einer Denkmalzone, befindet sich in zentraler Lage ein ehemals landwirtschaftlich genutzter Vierseithof. Im Rahmen einer sinnhaften Nachverdichtung, einhergehend mit einer Wiederbelebung des Stadtteilzentrums, sieht die Planung bei einer Neuinterpretation der Grundtypologie des Vierseithofs, 13 neue Wohneinheiten unterschiedlicher Größe und Typologie vor.



Grundriss EG



Ansicht