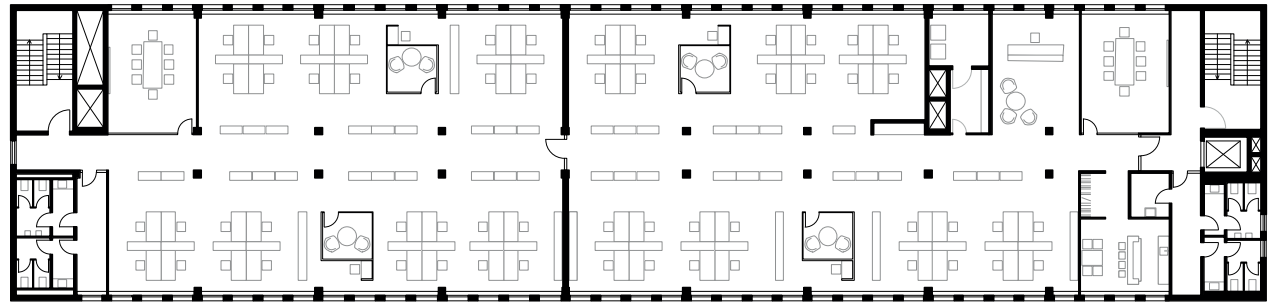
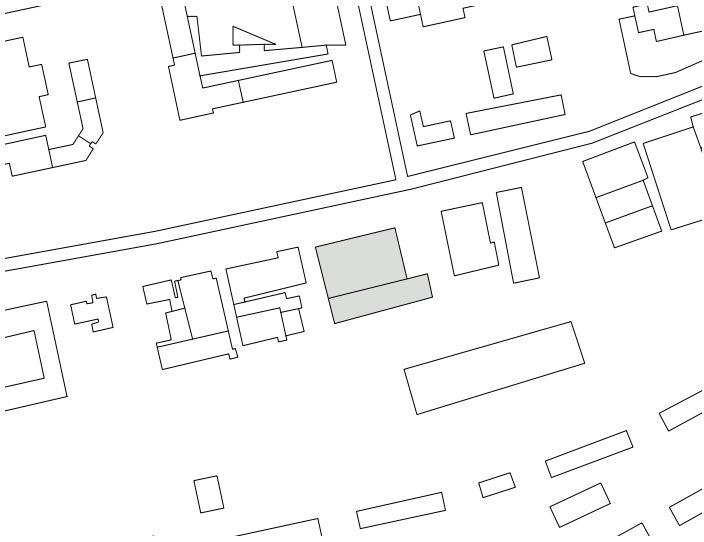




BÜROGEBÄUDE  
Darmstadt

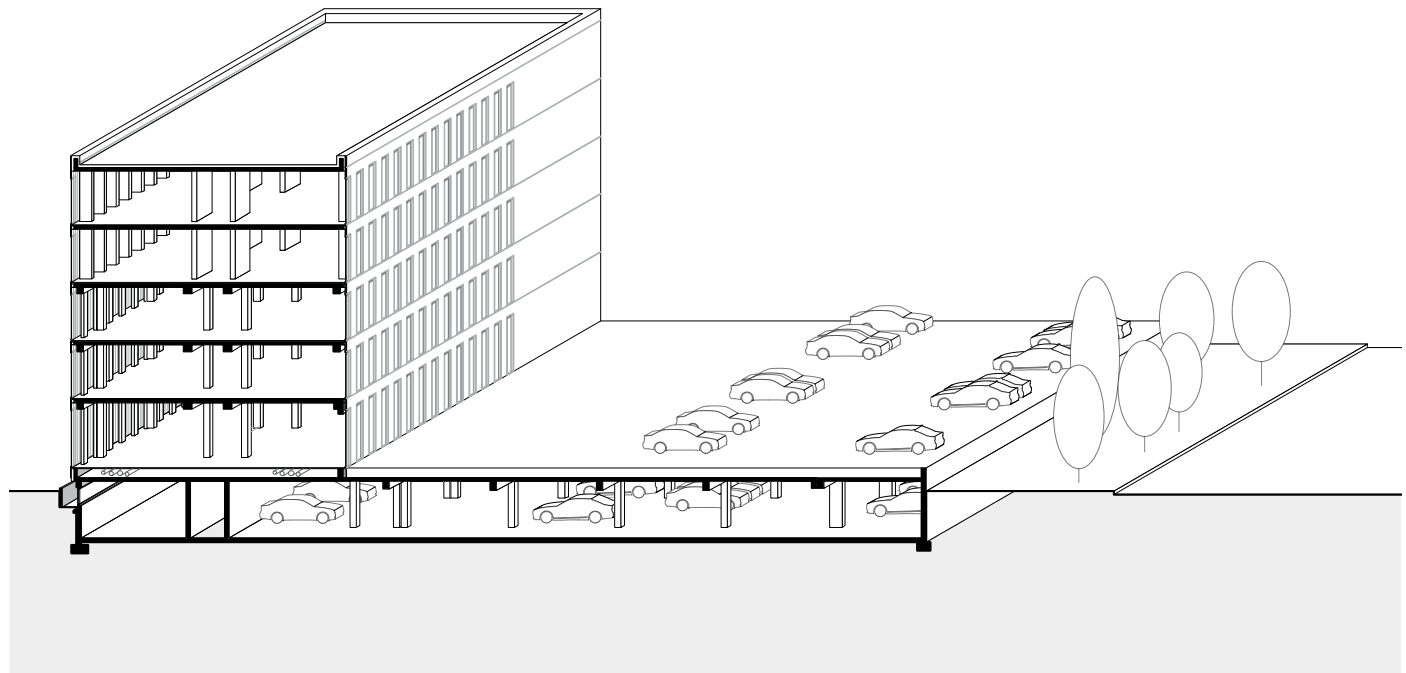


Grundriss RG

Bauherr: GE Real Asset Management  
Ort: Hilpertstraße 12, Darmstadt  
Fläche: ca. 5.000 m<sup>2</sup>  
Projektbeginn: 2014

In direkter Umgebung des Technikzentrums Darmstadt, wurde ein Konzept für eine Konversion des ehemaligen Rechenzentrums der Telekom, in eine zeitgemäße Bürostruktur, entwickelt.

Der Umfang der geplanten Massnahmen, betrifft in einer ganzheitlichen Betrachtungsweise, Änderungen des Gebäudevolumens, eine umfangreiche Sanierung der Fassade, sowie eine Neustrukturierung der Freianlage, unter Berücksichtigung der im Bestand unzureichenden Stellplatzsituation.



Schnitt