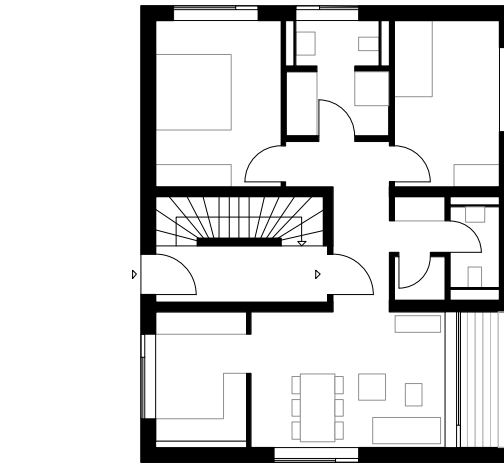
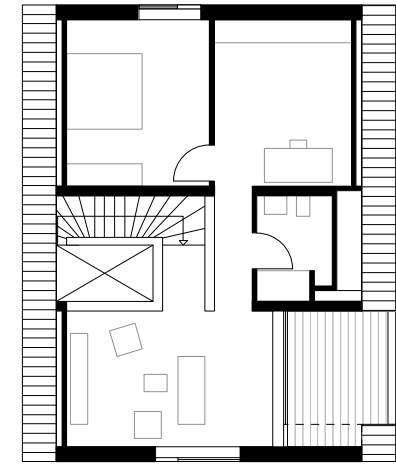




WOHNHAUS
Großauheim



Grundriss EG

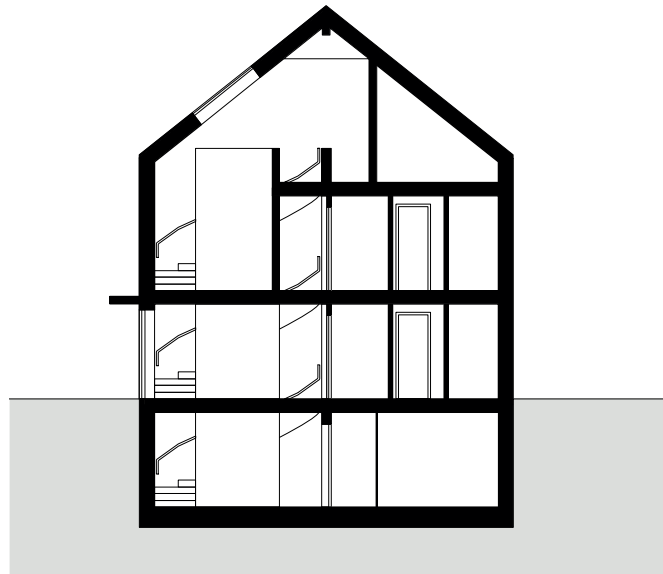


Grundriss DG

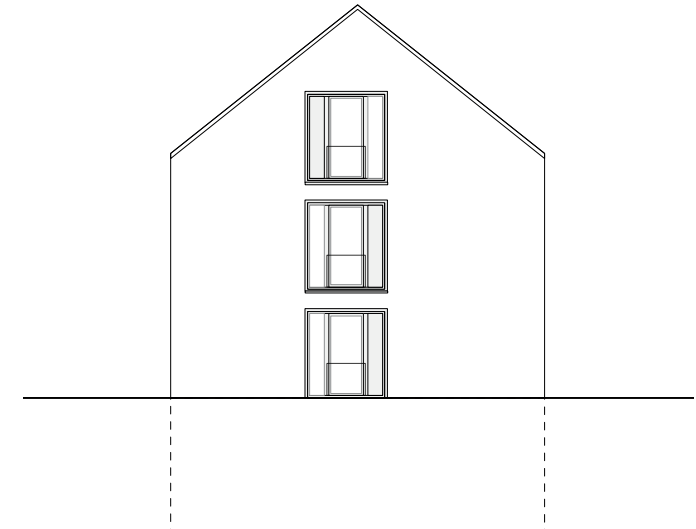
Bauherr: Privat
Ort: An der Paulskirche 2, Großauheim
Fläche: ca. 380 m²
Projektbeginn: 2015

Nach der Vorstellung des Bauherren sollte „im Garten des Elternhauses“ ein neues Haus stehen.

Im Spannungsfeld einer sinnhaften Nachverdichtung des alten Ortskerns von Großauheim, eines sensiblen Umgangs der Umgebung und eines wirtschaftlichen Projekts, entstand ein Konzept für ein Zweifamilienwohnhaus. In einem Umfeld von Gebäuden mit auffällig unterschiedlichen Dimensionen und einer durchweg vielfältigen aber nicht immer eindeutigen Formensprache, ist ein grundlegendes Entwurfsmotiv ein sich in seiner abstrakten Grundform zurücknehmendes Haus - als reduzierter, entwirrter Zwilling des Vorderhauses.



Schnitt



Ansicht







monochrom
architekten

