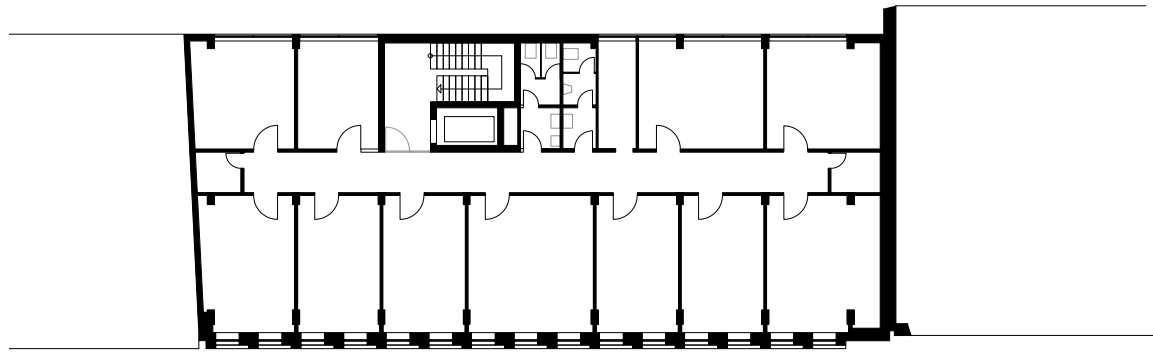




FASSADENSANIERUNG
Mainz



Grundriss

Bauherr: Privat
Ort: Rheinstraße 43-45, Mainz
Fläche: ca. 550 m² Fassadenfläche
Projektbeginn: 2015

Die Rheinstraße, als Hauptverkehrsachse, verbindet die zentralen Mainzer Stadtteile Altstadt und Neustadt miteinander.
Die Struktur und die Oberflächen der neuen Fassade wurden gleichermaßen im historischen Kontext des Gebäudes, der Struktur des direkten Umfelds wie auch den möglicherweise wechselnden Nutzungen entwickelt.



Ansicht