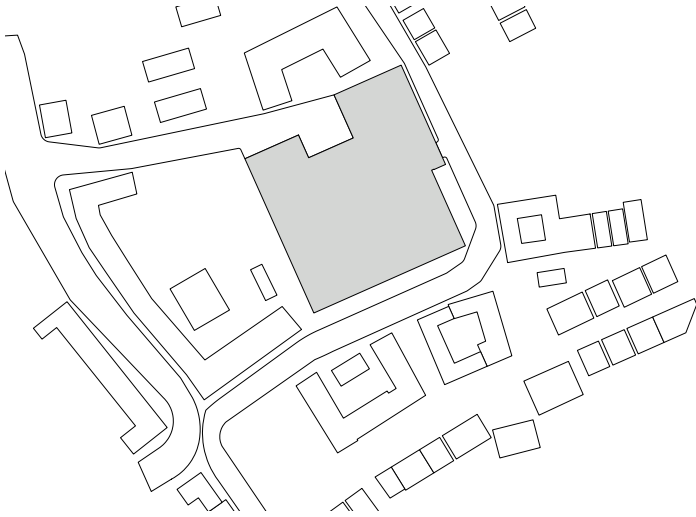




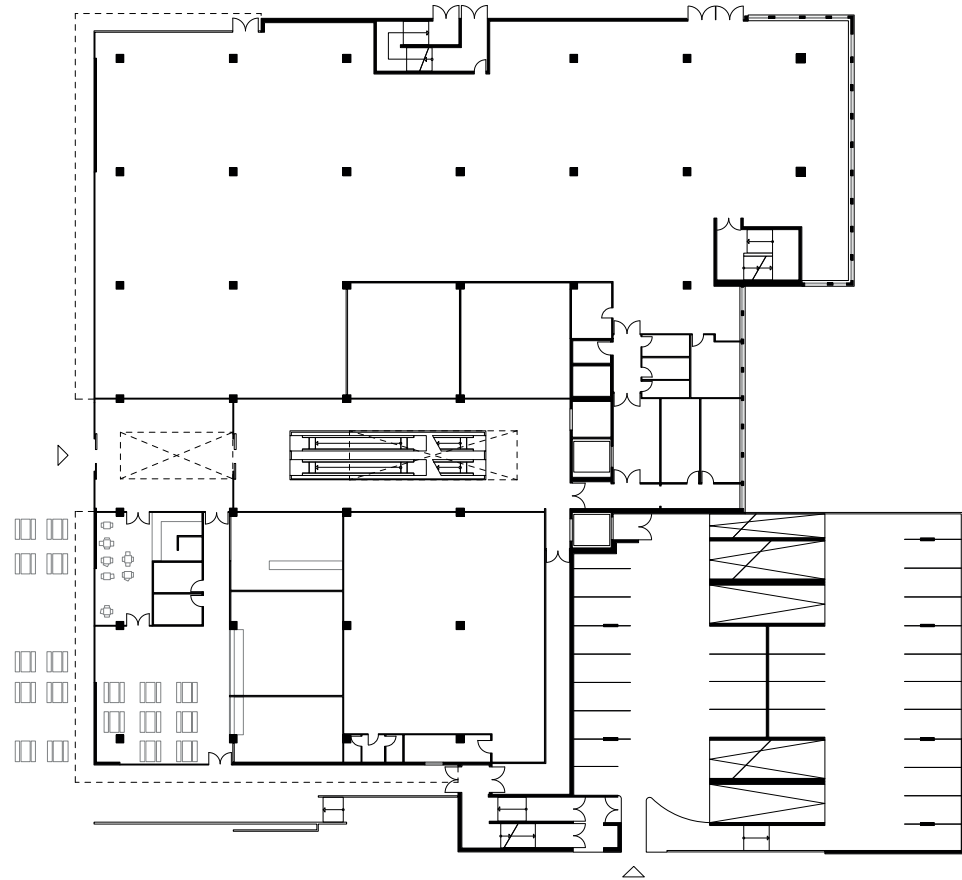
EINKAUFSCENTER
Schwelm



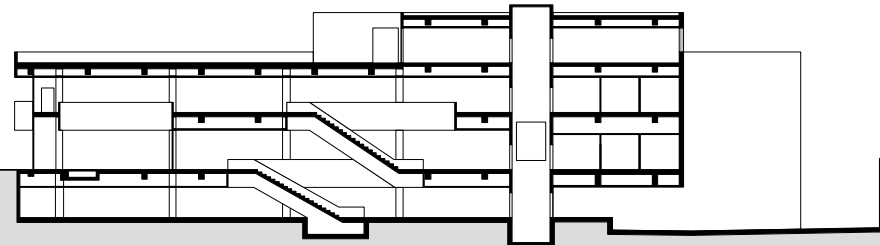
Bauherr: Kintyre
Ort: Schwelm
Fläche: ca. 12.300 m²
Projektbeginn: 2016

Das Schwelmcenter liegt im Stadtzentrum von Schwelm und setzt sich aus zwei ineinander geschobenen Baukörpern, einem Parkhaus und einem Einkaufszentrum zusammen. Seit der Erstellung des Gebäudes als Kaufhof Filiale in den 70er Jahren wurde das Gebäude nur notdürftig instand gehalten und an die Wünsche der wechselnden aktuellen Mieter angepasst.

Im Rahmen der Sanierungsmaßnahmen wird ein ganzheitliches zeitgemäßes Konzept für das Gebäude unter Berücksichtigung grundlegender Parameter einer funktionierenden Mall sowie der Anbindung des Baukörpers an die stadträumlichen Bestandsstrukturen umgesetzt.



Grundriss EG



Schnitt