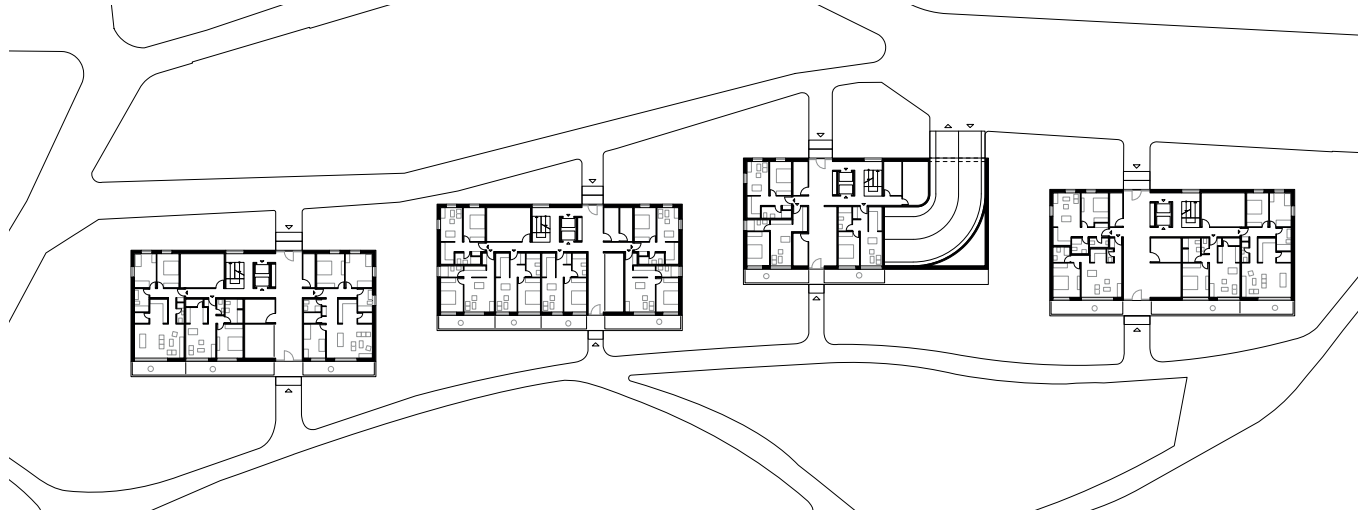
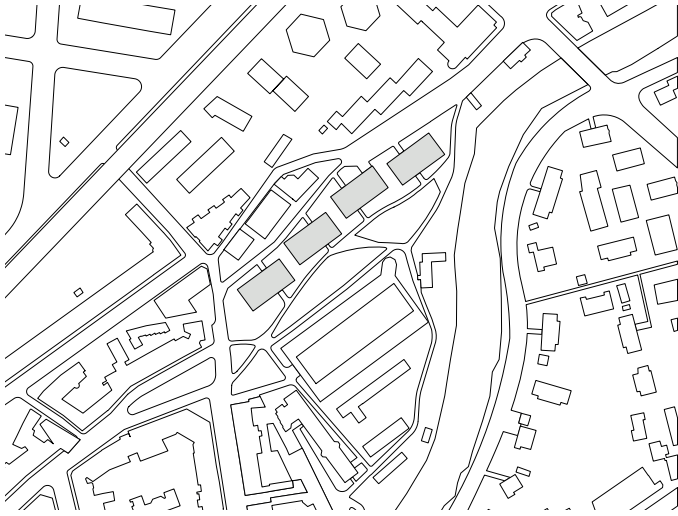




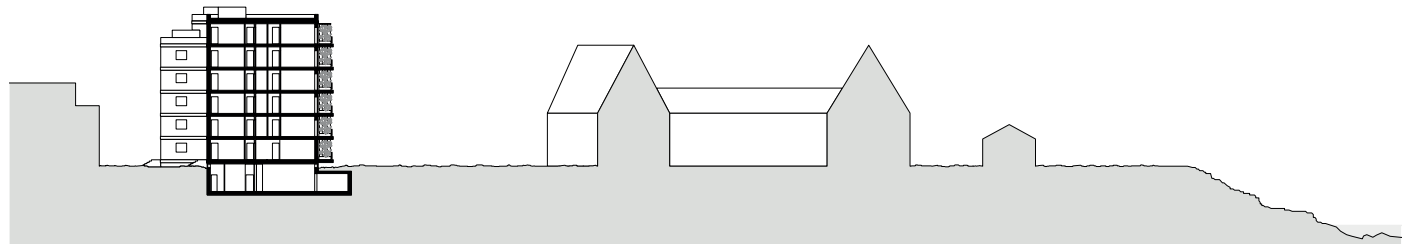
WETTBEWERBSBEITRAG
Innsbruck



Auslober: ARE Austrian Real Estate GmbH
Ort: Innsbruck
Fläche: ca. 6.500 m²
Projektbeginn: 2016

Auf einem Grundstück nahe des Zentrums von Innsbruck, in einer äusserst vielfältigen Umgebung, geprägt durch die benachbarte historische kulturelle Einrichtung „Zeughaus“, einen umfangreichen parkähnlich Freiraum begrenzt durch das Sill-Ufer und hochgradig verdichtetem Wohnungsbau, soll im Rahmen einer städtebaulichen und freiraumplanerischen Umstrukturierung verdichteter Wohnungsbau realisiert werden.

Grundriss EG



Schnitt