

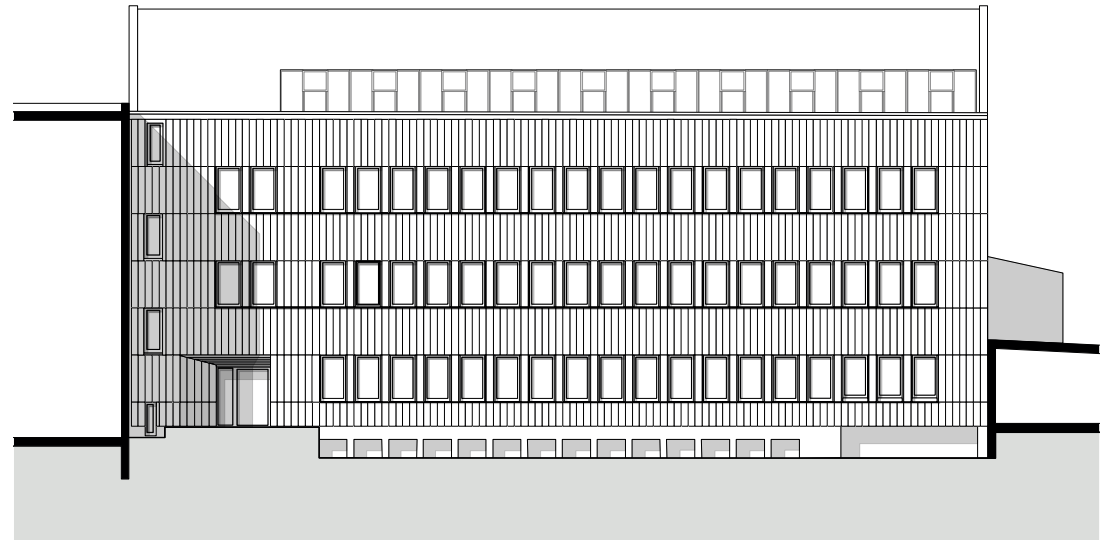


FASSADENSANIERUNG
Mainz-Hechtsheim

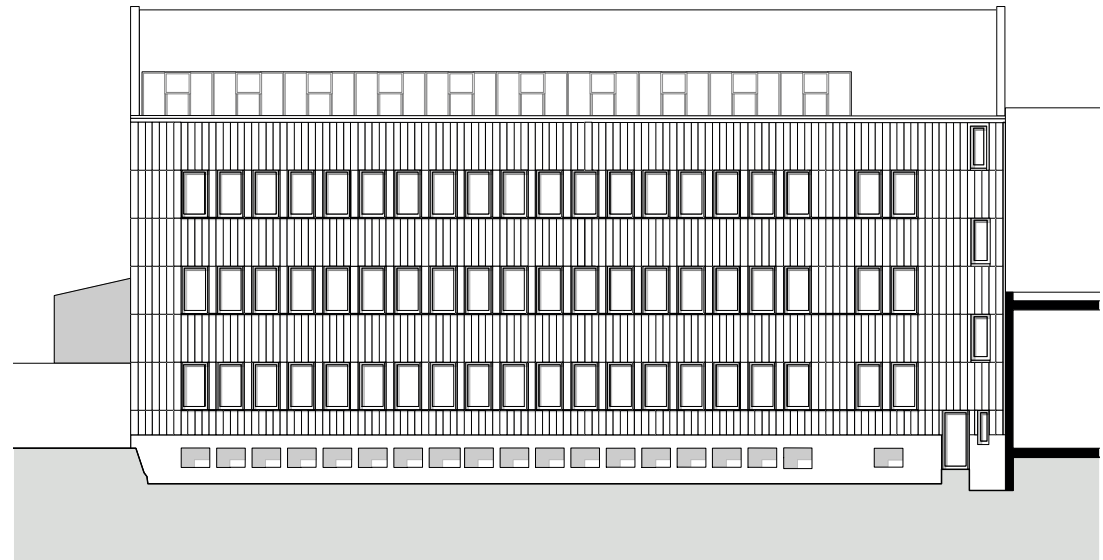


Bauherr: Privat
Ort: Mainz-Hechtsheim
Fläche: ca. 700 m² Fassadenfläche
Projektbeginn: 2018

Im architektonisch diffusen Umfeld des Hechtsheimer Gewerbegebiets, bestehend aus überwiegend profanen kommerziell oder industriell geprägten Bauten, sollte im Rahmen einer energetischen Fassadensanierung ein Bestands-Bürogebäude in seiner Wahrnehmbarkeit und Adressbildung verbessert werden.
Die Art der Anordnung verschiedener Aluminiumpaneele um die stringente Anordnung der Lochfassade stellt über beide Hauptfassaden einen Verlauf von einer dunklen bis hin zu einer hochreflektierenden spiegelnden Oberfläche dar.



Südansicht



Nordansicht