



BÜROERWEITERUNG
Mainz-Marienborn

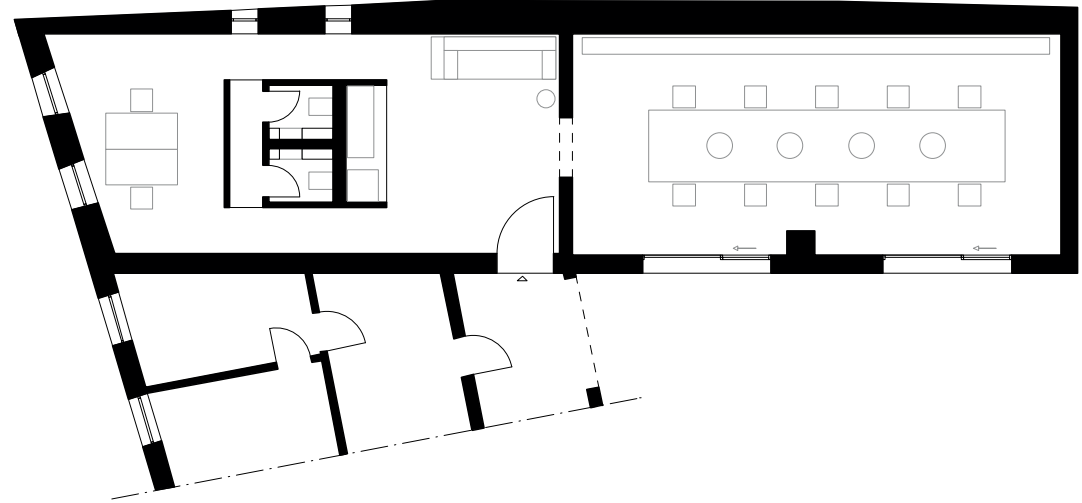


Bauherr: Areal Architecture GmbH
Ort: Mainz-Marienberg
Fläche: ca. 110 m²
Projektbeginn: 2016

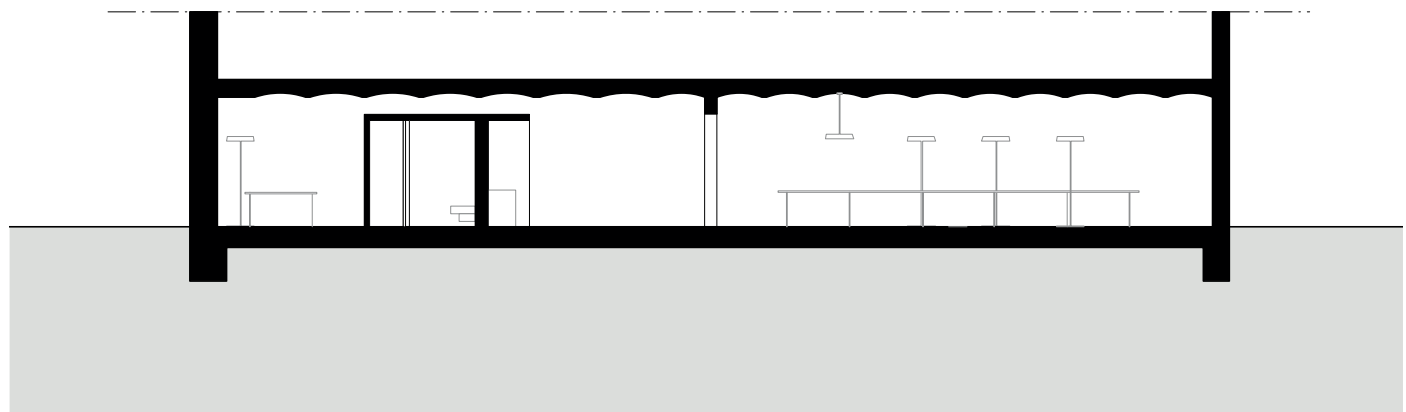
Zur Realisierung einer neuen Bürofläche wurde in einem ehemals landwirtschaftlichen genutzten Gebäudeensemble in dem Mainzer Stadtteil Marienberg der frühere Kuhstall saniert.

Zwischen den alten massiven Gemäuern der Gesamtanlage und dem geradlinigen und reduzierten Bürokonzept entsteht ein gewollter Widerspruch.

Der schlauchartige Raum ist im Sinne der ursprünglichen Struktur des Kuhstalls in zwei Bereiche gegliedert: ein Gruppenbüro mit 10 Arbeitsplätzen, sowie eine multifunktionale Fläche, die durch ein „Raum im Raum System“, das WC, eine Pantry Küche sowie den Drucker beinhaltet, gegliedert wird.



Grundriss EG



Schnitt



