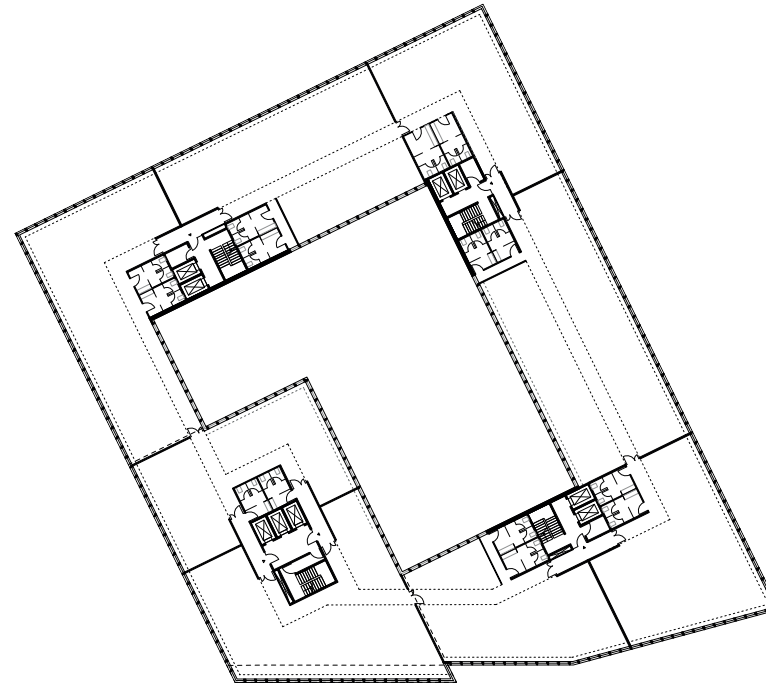
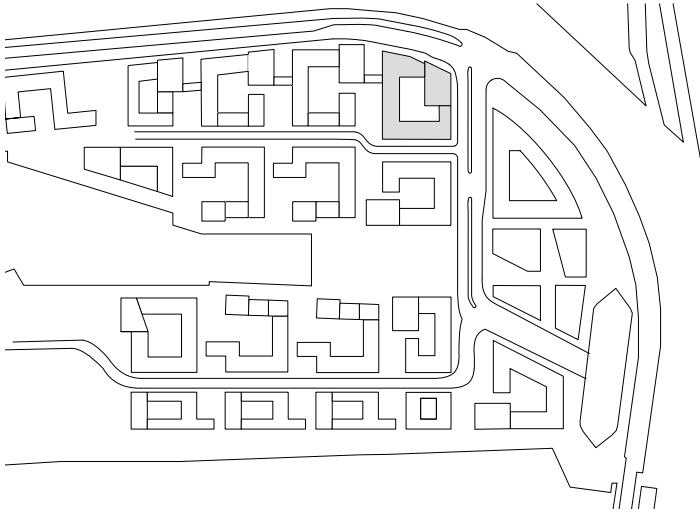




BÜROGEBÄUDE
Hamburg

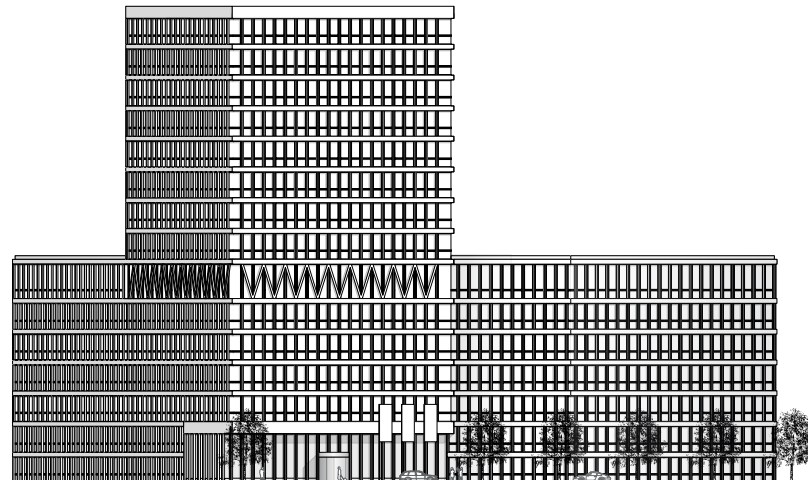


Grundriss EG

Bauherr: DC Develpments GmbH
Ort: Quartier Elbbrücken, Hamburg
Fläche: ca. 37.550 m²
Projektbeginn: 2017

Neben dem Überseequartier gilt das Quartier Elbbrücken als zweites urbanes Zentrum in der Hamburger Hafencity. Im Rahmen einer Studie sollte die Machbarkeit für eine Energiekonzern geprüft werden, seinen neuen Standort in diesem neu entstehenden Quartier zu errichten.

Als Auftakt einer Aneinanderreihung ähnlicher Gebäudevolumetrien, steht dieses Bürogebäude besonders im Spannungsfeld zwischen dem sich Einpassen in das neu entstehende städtebauliche Umfeld und dem Wunsch des Gebäudes nach Präsenz und einer starken eigenen Adresse.



Ostansicht