



BÜROGEBÄUDE
Darmstadt

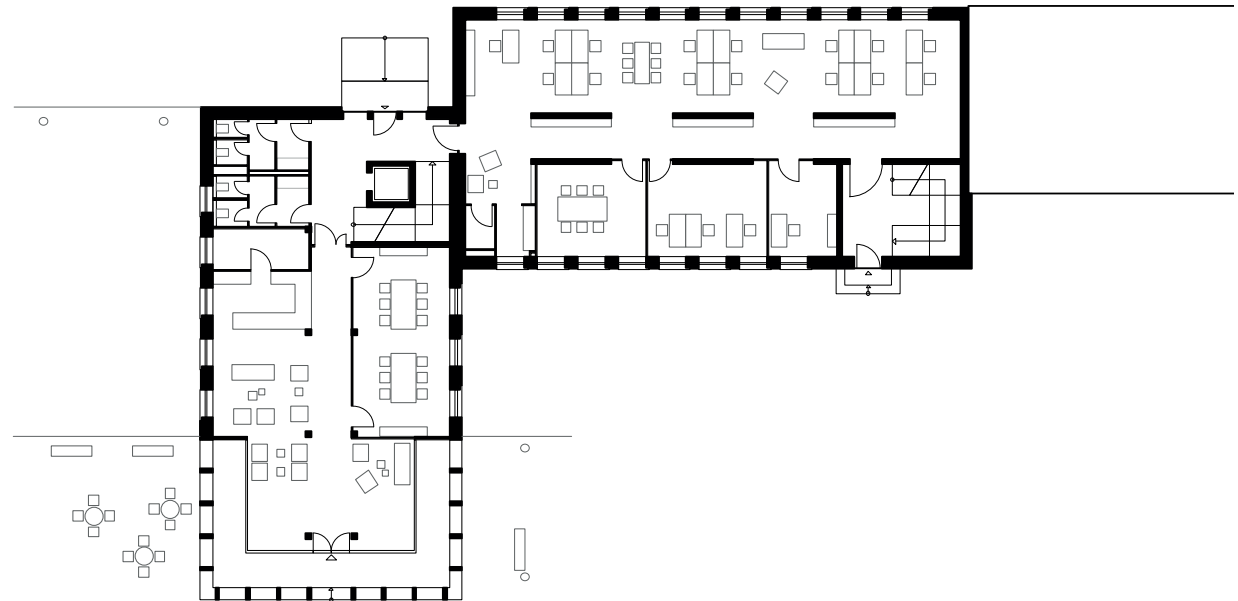


Bauherr: mag Mainzer Aufbaugesellschaft GmbH
Ort: Berliner Allee 7-9, Darmstadt
Fläche: ca. 2.600 m²
Projektbeginn: 2017

Als Teil einer städtebaulichen Neuentwicklung eines innerstädtischen Quartiers auf dem ehemaligen Gelände der Nahrungsmittelwerke Nährengel in Darmstadt wurde im Rahmen einer Studie für den gewerblichen Anteil die Möglichkeit einer Revitalisierung des Bestandsgebäudes für eine zeitgemäße Büronutzung untersucht. Als Kopfbau bildet das fünfgeschossige Bauteil mit seinem Gegenüber auf der anderen Straßenseite ein adäquates Entrée zum Verlegerviertel.

Trotz der unterschiedlichen statischen Systeme beider Bauteile erhält die überarbeitete Fassade durch gezielte Eingriffe eine einheitliches Erscheinungsbild mit einer durchgängigen reliefartigen Tiefe im Bereich der Fenster.

Die Erdgeschosszone im Bereich des Kopfbaus wird durch die neu entstehenden Arkaden im Sinne einer deutlicheren Adressbildung umstrukturiert. Im Zusammenspiel mit der Vorplatzgestaltung bildet das Bürogebäude den städtebaulichen Auftakt zu dem neu entstehenden Quartier.



Grundriss EG



Ostansicht