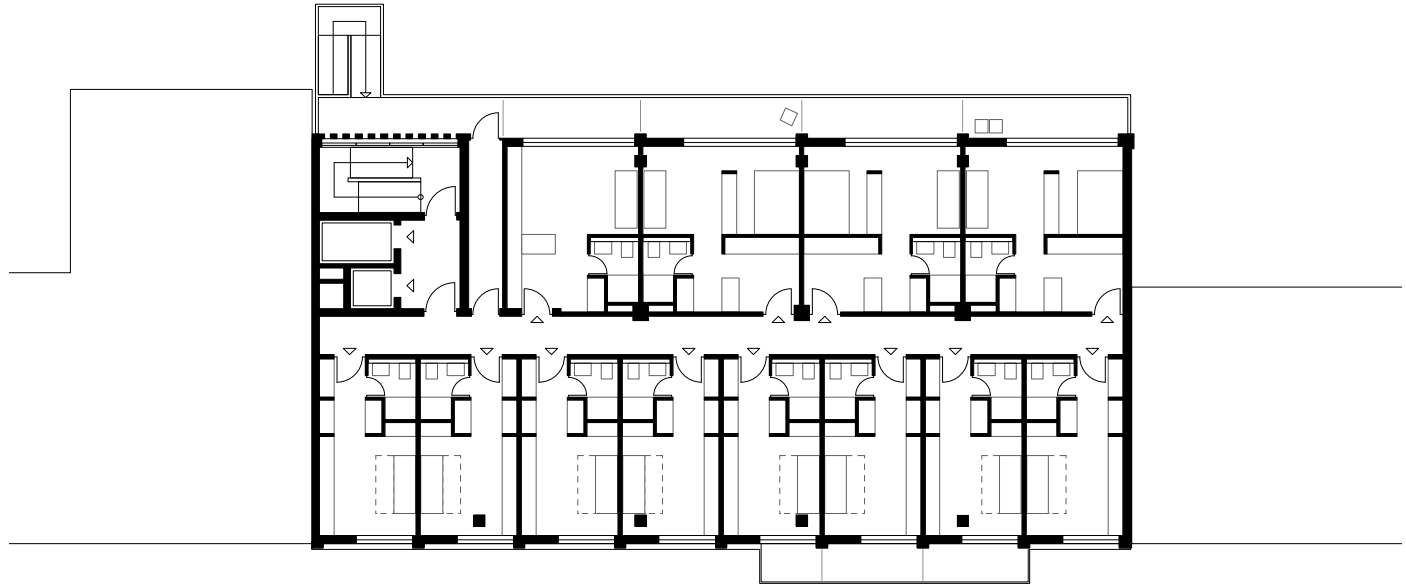




MIKRO-APARTMENTS
Frankfurt am Main



Grundriss RG

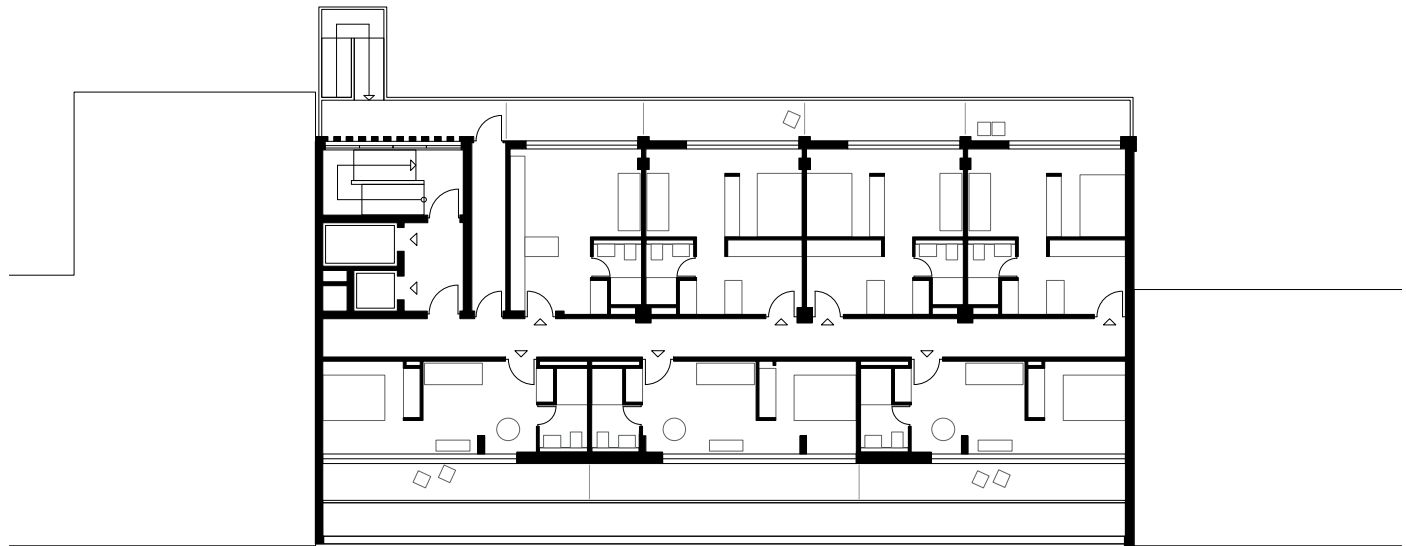
Bauherr: Barings Real Estate
Ort: Eschersheimer Landstraße 105-107, Frankfurt am Main
Fläche: ca. 2300 m²
Projektbeginn: 2017

Das Gebäude „Eschersheimer Landstraße 105-107“ wurde in den 1970er Jahren als Fortsetzung der Blockrandbebauung errichtet.

Mit dem ursprünglichen Grundgedanken einer möglichst effizienten Auslastung des baurechtlich zur Verfügung stehenden Volumens als Bürohaus ist eine Konversion des Gebäudes in einen kleinteiligen Wohnungsbau eine angemessene Antwort im Hinblick auf einen nachhaltigen Umgang mit bestehender Bausubstanz.

Die unmittelbare Nähe zum Universitätsgelände und zur Innenstadt bilden den Rahmen für diese urbane Form des Wohnens.

Die Fassadenstruktur passt sich einerseits in die umgebende Bebauungsstruktur ein zum anderen reagiert sie mit einem adäquaten Maß an Eigenständigkeit auf die sich stark unterscheidende grundlegende Struktur des Hauses im Vergleich zu der umliegenden Bebauung.



Grundriss DG