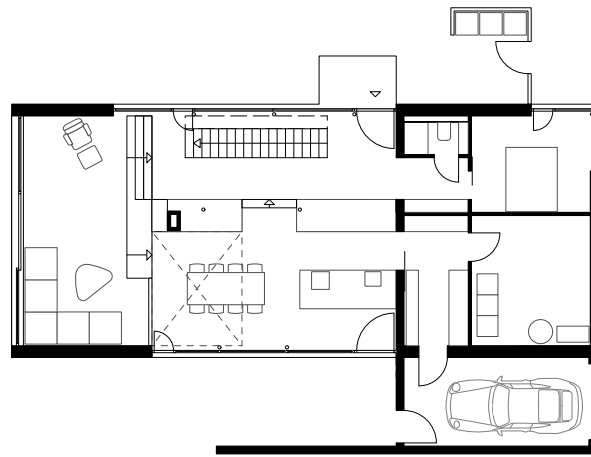
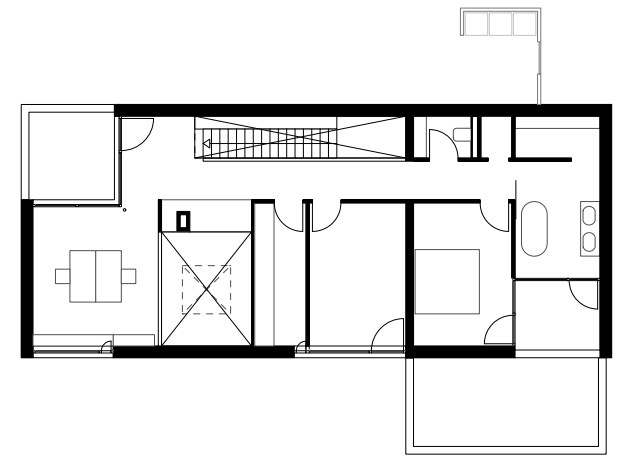




EINFAMILIENHAUS
Jugenheim



Grundriss EG



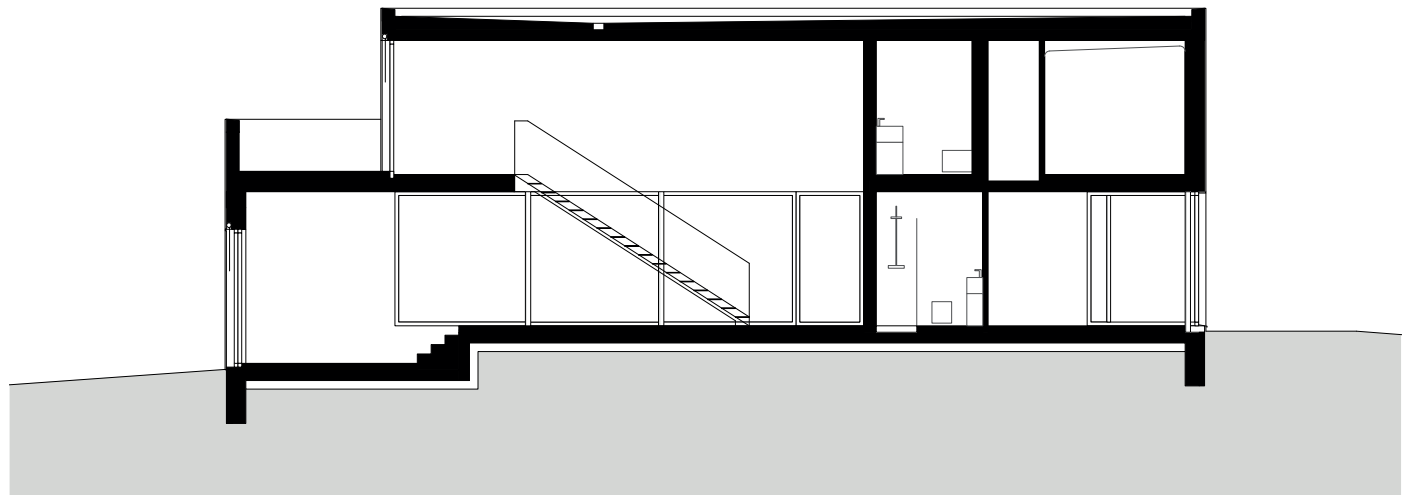
Grundriss OG

Bauherr: Privat
Ort: Jugenheim in Rheinhessen
Fläche: ca. 160 m²
Projektbeginn: 2017

In einem ruhigen durch die Tradition des Weinbaus und die Klarheit der Landschaft geprägten Weinort im Herzen Rheinhessens befindet sich in einem Wohngebiet ein Einfamilienhaus.

Nähert man sich dem Haus, wirkt es einerseits durch die Materialität der schmalen Straßenfassade durchaus zurückhaltend, andererseits wird durch die Volumetrie des Baukörpers, die Aufteilung der Fassaden und die Proportionierung deren Fenster die strukturelle Klarheit und die gestalterische Eindeutigkeit direkt erkennbar.

Als zentrales Element gliedert das teilweise über beide Ebenen laufende Einbaumöbel einerseits die spezifischen Nutzungsbereiche, andererseits erzeugt es durch seine Transparenz und durch bewusst gelenkte Blickbezüge einen großzügigen Raumwahrnehmung.



Schnitt











