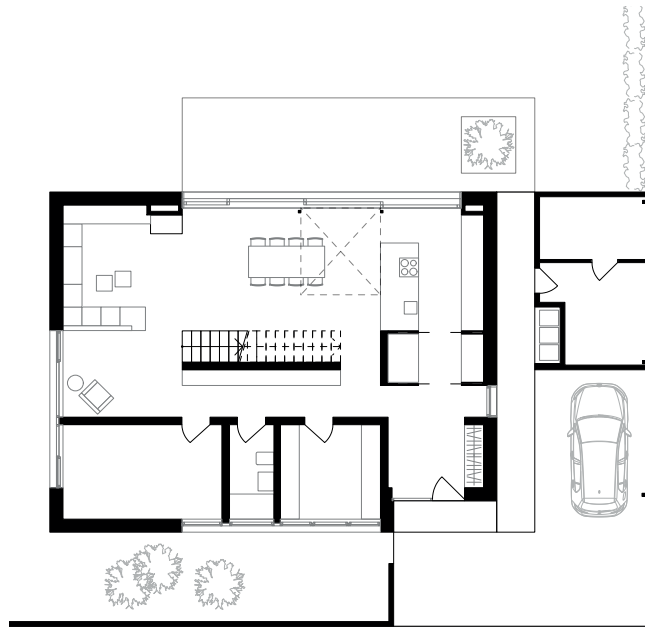
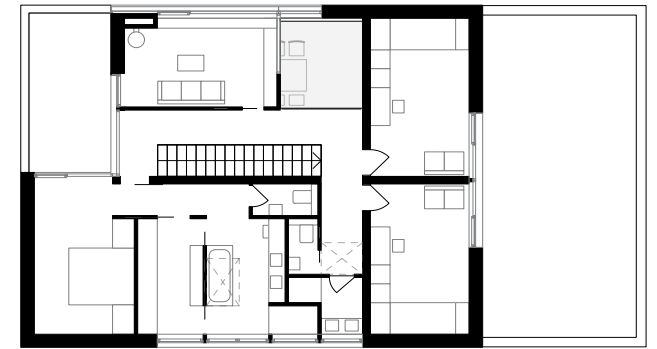




EINFAMILIENHAUS
Taurusstein



Grundriss EG



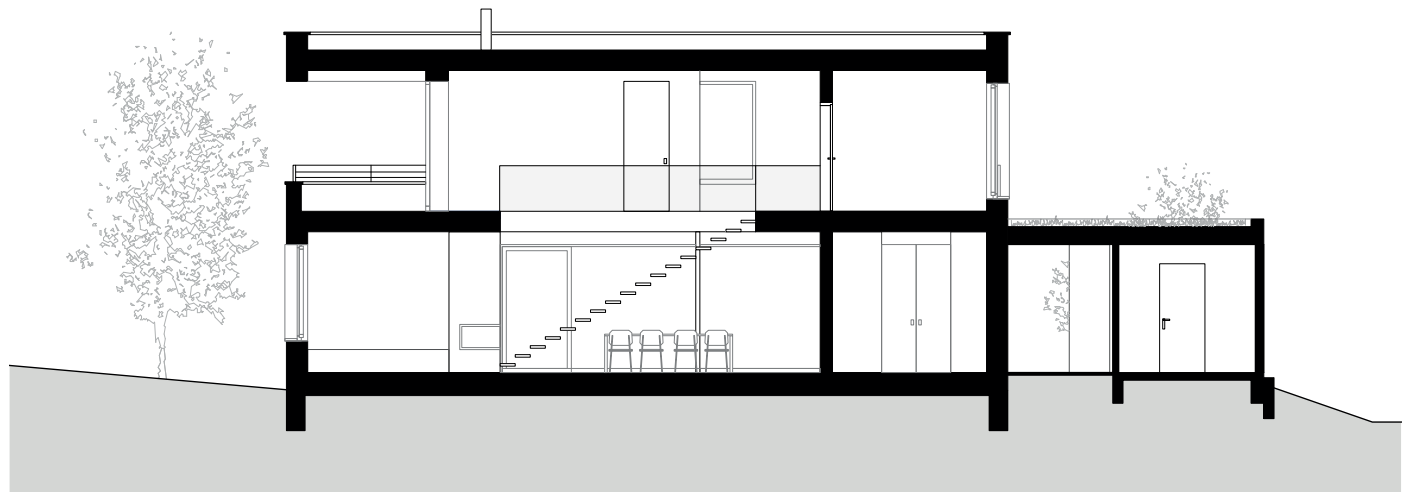
Grundriss OG

Bauherr: Privat
Ort: Taunusstein
Fläche: ca. 276 m²
Projektbeginn: 2018

An den Ausläufern des Hohen Taunus nur wenige Kilometer entfernt von dem Stadtgebiet Wiesbadens, befindet sich in einem gewachsenen Wohngebiet ein Wohnhaus für eine Familie mit zwei Kindern.

Die Fassadengestaltung des Hauses verstärkt die klare und eindeutige Strukturierung des Innenraums, ausgehend von dem zentrale Element, einer Wandscheibe mit Kragarmstufen.

Zur Straße hin nach Norden schließt sich das Haus sowohl in der Fassade als auch in der Dichte und der Art der Räume - zum Garten und dem weiten Ausblick nach Süden öffnet es sich in einer großzügigeren teilweise zweigeschossigen Struktur mit großen Fensterflächen.



Schnitt