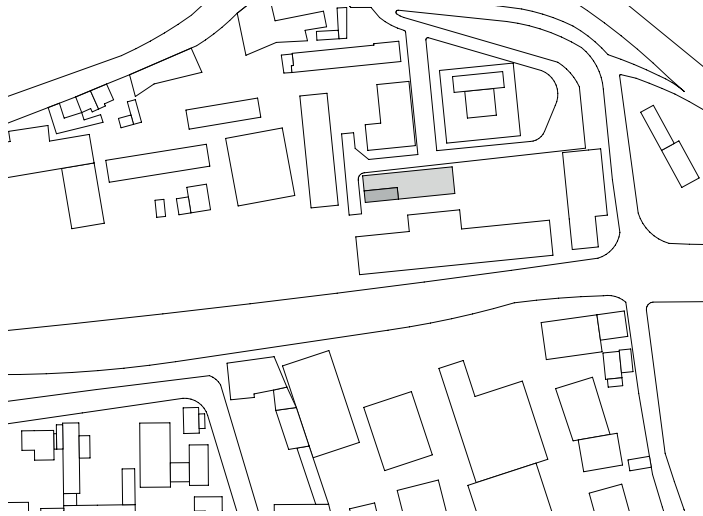


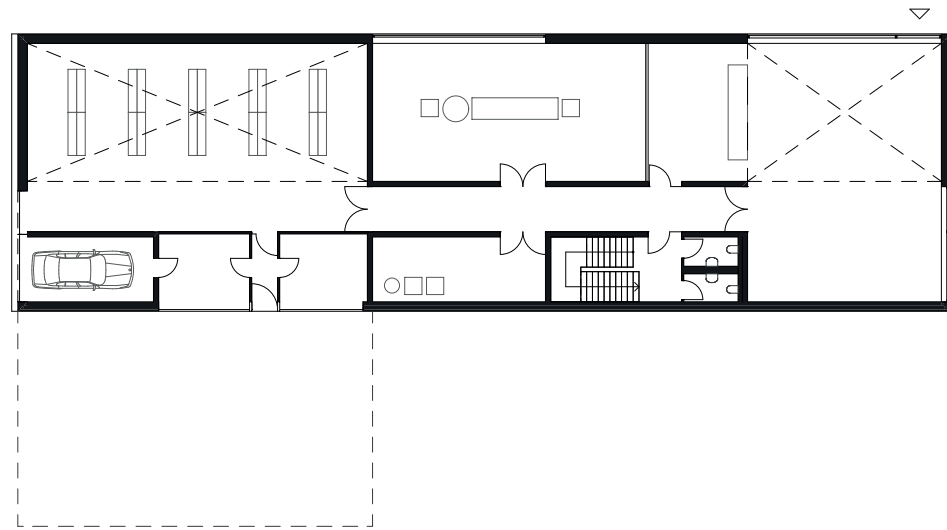


KAFFEERÖSTEREI
Mainz am Rhein

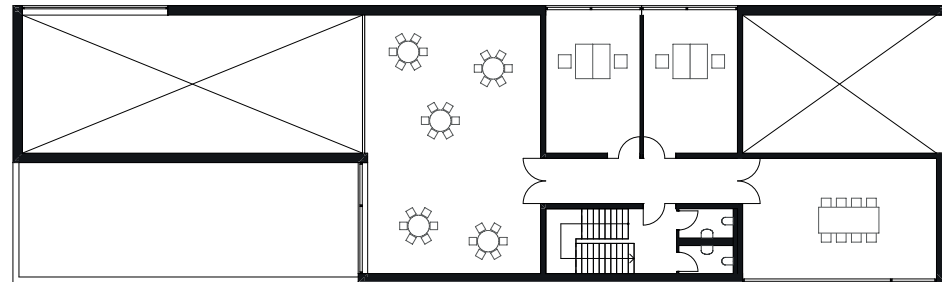


Bauherr: Müller Kaffeerösterei GmbH
 Ort: Mainz
 Fläche: ca. 820 m²
 Projektbeginn: 2019

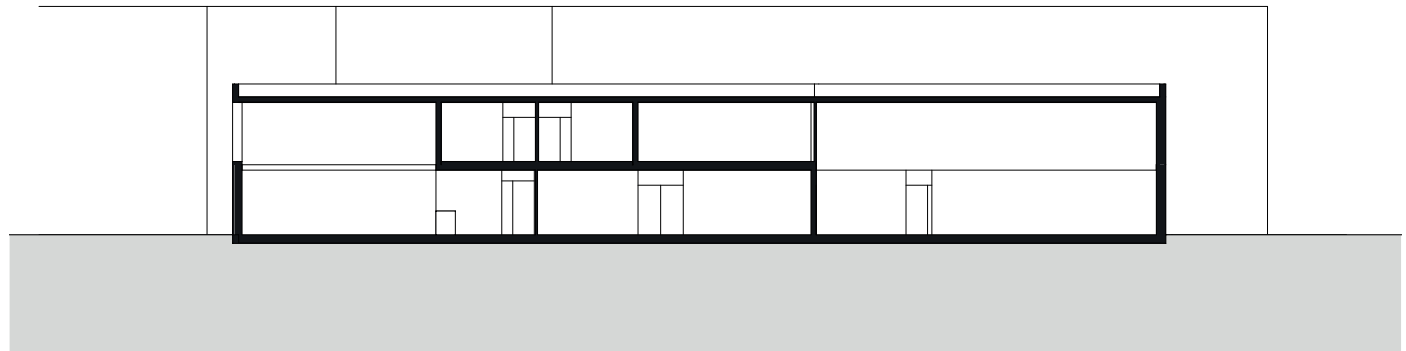
Auf einem quartiersähnlichen Campus zwischen den Stadtteilen Mainz-Bretzenheim und Mainz-Gonsenheim soll der neue Hauptsitz der Kaffeerösterei Müller entstehen. Die städtebauliche Grundstruktur sieht eine Anordnung der Baukörper um einen zentralen Quartiersplatz vor. Für die Wirkung des Platzes sind, neben der Freiraumgestaltung, prägnante und qualitativ ausgebildete Platzfassaden entscheidend. Neben dem Verkauf, der Röstung und der Lagerung von Kaffee befindet sich in den Bereichen des ersten Obergeschosses Raum für die Administration, Seminare und für den Aufenthalt der Mitarbeiter sowie eine großzügige Dachterrasse Richtung Süden orientiert.



Grundriss EG



Grundriss 1.OG



Schnitt